

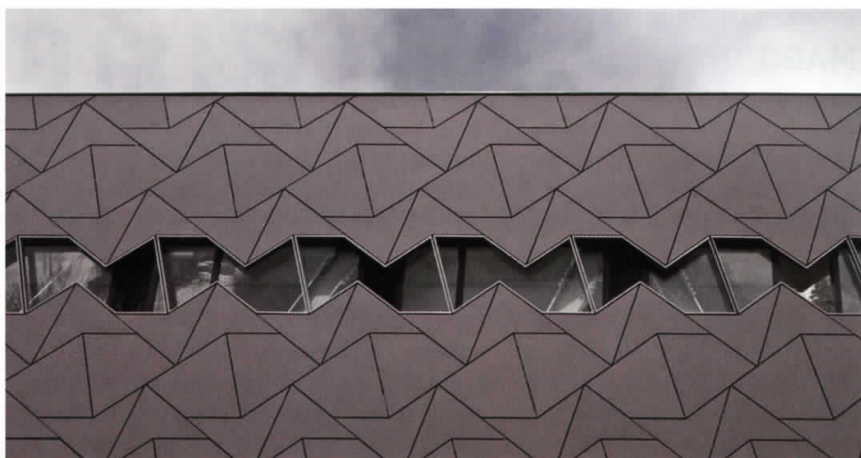


amento termico. Sfruttando una tecnologia
one prodotti esteticamente piacevoli dalle
sistenti e più facilmente lavorabili. Tra le altre,
ore Ug pari a 1.1 W/(m²K), è il più indicato per
o. Iplus Light, studiato appositamente per il
ermicamente in inverno e garantisce un'ottima
vato controllo solare (FS=41%).



one solare, vero e proprio scudo termico;
microareata estremamente regolare, è in grado
ore prodotto dall'irradiazione solare, evitando il
n estate. Durante l'inverno, il processo si inverte,
li viene conservato. Garantiti ignifughi classe 1,
o in presenza di condizioni climatiche estreme e

/it/IT



CREATONE ITALIA **EQUITONE**

Fibrocemento; composto da cemento Portland, cariche minerali, fibre di rinforzo sintetiche, pigmenti minerali, additivi, è prodotto in lastre di grandi dimensioni (fino a 3x1,25 m), molto sottili, ma con eccezionali proprietà estetiche e fisiche, quali resistenza alle temperature elevate, all'acqua, a molti organismi viventi (funghi, batteri, insetti, parassiti ecc.), a molti prodotti chimici; ecocompatibile, è privo di emissioni nocive, particolarmente indicato per rivestimento di interni ed esterni, facciate ventilate, balconi, parapetti e rivestimenti di intradossi di solai.

→ www.equitone.com



BETONROSSI **DRAINBETON**

Calcestruzzo; drenante, fonoassorbente, facilmente lavorabile, è adatto per l'applicazione di pavimentazioni a freddo e innumerevoli altre realizzazioni, quali parcheggi, piazzali di sosta, pavimentazioni stradali e, in generale, in tutti i casi in cui vi sia l'esigenza di regolarizzare efficacemente il deflusso delle acque piovane: obiettivo garantito, grazie a una matrice con elevata percentuale di vuoti interconnessi, che consente di drenare fino a 40 l/mq al secondo, senza comprometterne la resistenza a compressione.

→ www.betonrossi.it