



Betonrossi protagonista a Grazzano Visconti con il calcestruzzo drenante Drainbeton



🕒 agosto 1, 2017



Nello storico borgo medievale di **Grazzano Visconti**, in provincia di Piacenza, **Betonrossi** ha contribuito alla riqualificazione della pavimentazione della **Strada della Cà Matta**, una delle principali vie cittadine, tra le più trafficate da macchine e pullman in quanto a servizio dei parcheggi del borgo. La sfida da affrontare consisteva nell'eseguire un intervento efficiente dal punto di vista tecnico, ma che rispettasse l'ambiente e che fosse cromaticamente integrato al paesaggio e all'atmosfera tipica del rinomato comune.

CERCA SU YOUTRADEWEB

search here

Search

trova aziende

Search...

Enter a location

Select category



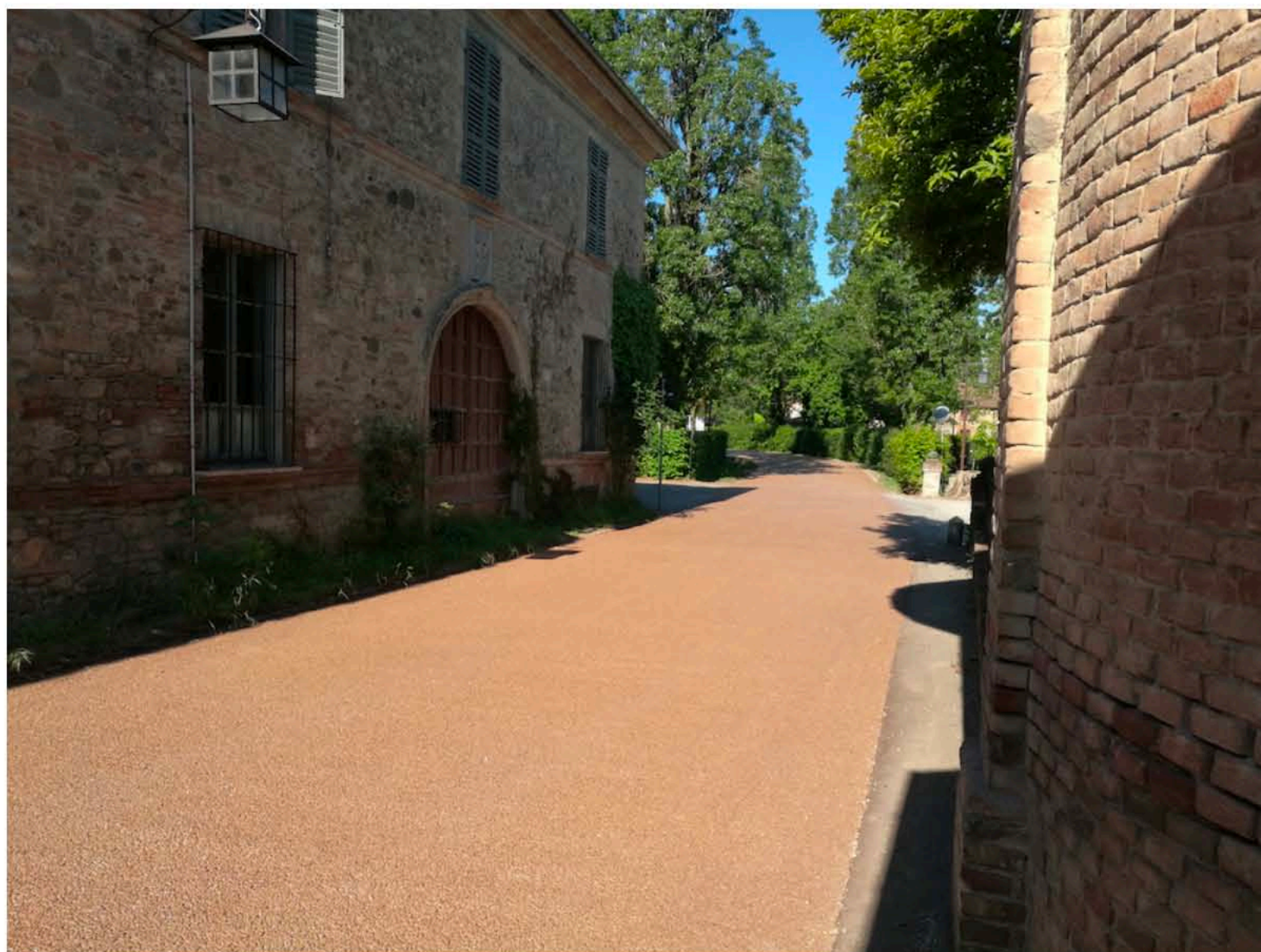
ABBONATI SUBITO!



SPECIALI

YouTrade Casa: 25 modi di dire bagno

Grazie al suo DrainBeton, innovativo calcestruzzo drenante e fonoassorbente ad elevate prestazioni, Betonrossi ha permesso la realizzazione di una pavimentazione in grado di valorizzare l'ambiente senza deturparlo, rendendo possibile così una reale integrazione della strada nel paesaggio e garantendo un efficace deflusso delle acque piovane. L'intervento ha previsto la riqualificazione della pavimentazione stradale attraverso la rimozione del conglomerato bituminoso presente, che si stava degradando a causa dell'elevato stress subito, la sistemazione e regolarizzazione del sottofondo e il successivo impiego del calcestruzzo drenante DrainBeton, appositamente studiato e brevettato da Betonrossi per il settore delle pavimentazioni stradali. Il prodotto è stato steso con finitrice stradale in colorazione naturale (grigio cemento) e successivamente colorato con soluzioni mineralizzanti a base di resine.

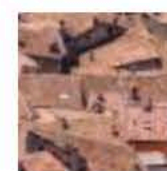


La pigmentazione della pavimentazione è stata effettuata dopo circa una settimana di maturazione del calcestruzzo drenante. Questa soluzione ha permesso di ottenere una tinta perfettamente definita da un codice RAL, indicato dalla Committenza, con una resa omogenea su tutta la superficie, con la garanzia di una maggior resistenza della tessitura superficiale alle sollecitazioni dovute al costante passaggio di veicoli, mantenendo inalterate le caratteristiche di drenabilità del prodotto.

Unico brevettato in Italia nell'ambito delle applicazioni stradali, Drainbeton si applica "a freddo", quindi senza emissione di fumi nell'ambiente, né rischi per la sicurezza degli operatori, oltretutto con notevole risparmio energetico. Inoltre abbassa sensibilmente, rispetto alle stese bituminose ordinarie, la percezione del calore, rendendo migliore la percorribilità da parte dell'utente. Può essere realizzato nella colorazione naturale, oppure pigmentato in qualunque tonalità cromatica. L'elevata percentuale di vuoti interconnessi, consente di drenare anche più di 30 l/mq ogni secondo, garantendo comunque elevati valori di resistenza ai carichi.

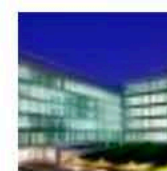


GIUGNO 12, 2017 |



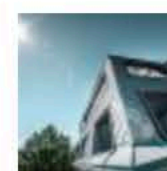
Speciale tetto: come risparmiare con una copertura efficiente

OTTOBRE 11, 2016 |



YouTrade Casa: Speciale Comfort e Domotica

LUGLIO 15, 2016 |



Sopraelevazione: condominio a tutto volume

MAGGIO 3, 2016 |



Speciale isolamento acustico: problemi e soluzioni

APRILE 26, 2016 |

MORE ARTICLES

Iscrizione alla Newsletter

Email: *

Cellulare: *

Nome: *

Cognome: *

Professione: *

ISCRIVITI

La miscela di DrainBeton è stata appositamente studiata per essere stesa mediante finitrice stradale, consentendo una maggiore rapidità di stesa e garantendo il pieno controllo delle caratteristiche planoaltimetriche e di regolarità superficiale della pavimentazione, che già dopo 3-4 giorni dalla stesa raggiunge valori di resistenza sufficienti a consentire l'apertura della strada al traffico veicolare, compreso l'eventuale passaggio dei mezzi di cantiere.

