

INCONCRETO » ELENCO NEWS » NOTIZIA

**NEOISOLBETON di BETONROSSI al centro dell'AMPLIAMENTO del DB HOTEL VERONA AIRPORT & CONGRESS**

del 23/05/2016

Nuova conferma per Betonrossi che firma con Neoisolbeton, l'innovativa malta speciale alleggerita, termoisolante e acusticamente assorbente confezionata con Neopor® di BASF, polistirene espandibile additivato con particelle di grafite, l'ampliamento del DB Hotel Verona Airport & Congress di proprietà della committente Azienda Service Center Catullo srl.



NEWS



Tavole vibranti sui banchi di scuola, per studiare da vicino gli effetti dei terremoti



NEOISOLBETON di BETONROSSI al centro dell'AMPLIAMENTO del DB HOTEL VERONA AIRPORT & CONGRESS



I bonus edilizi tornano a crescere: nei primi tre mesi registrato il +50% sul 2015



Progetto REDUCE: due appuntamenti per educare alla riduzione del rischio sismico



Patrizia Borinato, nuovo direttore generale ANCE



Riparte il mercato immobiliare delle case, nel 2015 + 6,5% delle compravendite



Cementir: Ricavi in crescita





Infine, va sottolineato che le caratteristiche intrinseche di Neoisolbeton™ sono state migliorate grazie all'esperienza di Consorzio Novaedil che ha inserito nella miscela un accelerante che ha reso possibile l'asciugatura in tempi record, in giornate notevolmente umide, in cui la percentuale di umidità in cantiere ha raggiunto quasi il 100%, dando la possibilità di anticipare i getti dei massetti rispetto ai tempi previsti.

Box - In sintesi, i plus di Neoisolbeton

- § Riduzione della dissipazione di calore
- § Riduzione della massa volumica
- § Ottima resistività termica
- § Rapida esecuzione ed ottimizzazione del cantiere
- § Riduzione dei tempi e dei costi di lavorazione

---

Scheda Tecnica

Oggetto: ampliamento DB Hotel Verona Airport & Congress

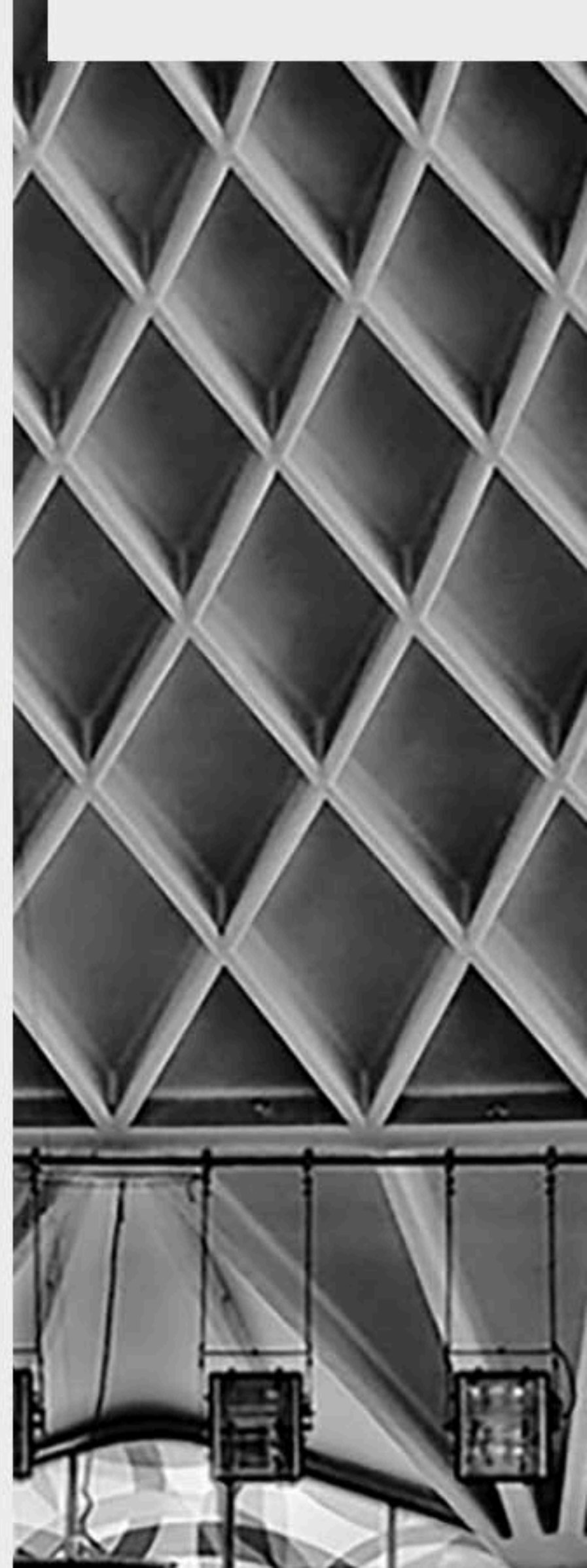
Committente: Azienda Service Center Catullo srl

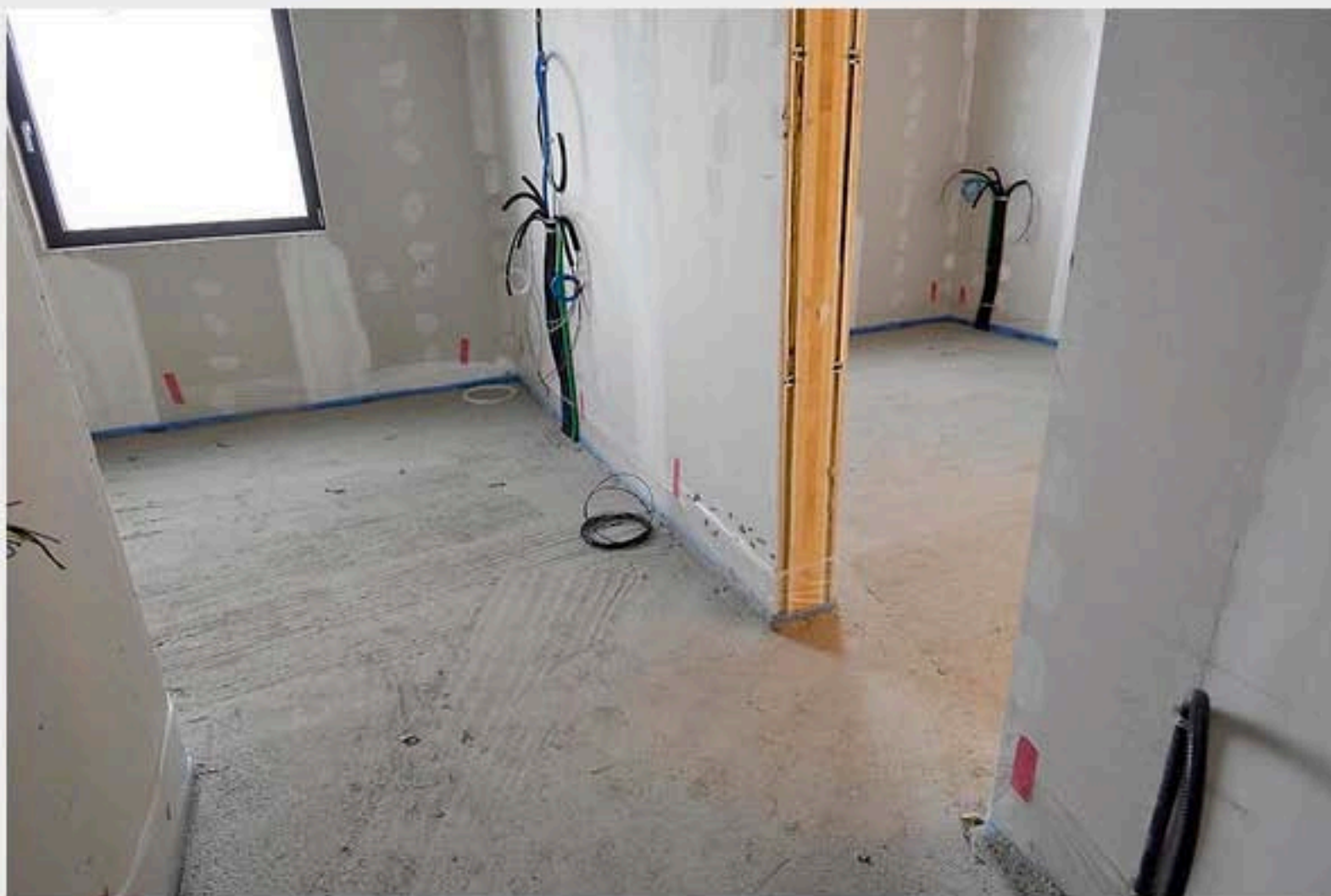
Località: Sommacampagna (VR)

General Contractor: Rubner Objektbau

Impresa esecutrice delle pavimentazioni: Consorzio Novaedil srl

di **BETONROSSI**





La scelta, dopo un'attenta ricerca tra le aziende produttrici di calcestruzzi, è ricaduta su Betonrossi che ha fornito una specifica consulenza che ha portato all'individuazione dell'innovativo prodotto Neoisolbeton, una malta speciale alleggerita, ideale per sottofondi e riempimenti necessari per la successiva realizzazione dei massetti destinati alla posa di pavimenti in legno, materiale ceramico o lapideo.

Neoisolbeton, infatti, grazie alla sua formulazione con Neopor® di BASF, riduce le dispersioni di calore attraverso i solai permettendo un notevole risparmio sui costi di gestione ed inoltre mitiga l'impatto dei rumori prodotti negli ambienti abitati, apportando un totale miglioramento del confort abitativo. L'estrema leggerezza dei sottofondi in Neoisolbeton, inoltre, consente di aumentare la resistività termica rispetto a quella di un riempimento di pari spessore e garantisce prestazioni meccaniche a compressione tipiche di un materiale da riempimento (oltre 1 MPa a 28 giorni).

Queste caratteristiche rendono Neoisolbeton il prodotto ideale per la realizzazione di sottofondi poiché, grazie alla presenza di Neopor® nella miscela, ne migliora la capacità isolante di oltre il 15% rispetto un prodotto con un tradizionale EPS.

## DIE ITALIENISCHEN BETON TAGE

Piacenza, Italien 10-12 November 2016

[www.gic-expo.it](http://www.gic-expo.it)



### SOCIAL NETWORKS



In Concreto

Vista la vicinanza dell'aeroporto Catullo di Verona alla struttura ricettiva, la committenza ha imposto la scelta di materiali di altissima qualità per garantire il massimo confort abitativo agli ospiti.

Il progetto prevede la realizzazione di una nuova ala di tre piani, completamente in legno, che ospiterà 40 nuove confortevoli soluzioni di pernottamento, garantendo un notevole efficientamento energetico e abbattendo considerevolmente l'impatto dei rumori prodotti negli ambienti abitati.



I lavori, affidati al Consorzio Novaedil srl, azienda specializzata in forniture e posa di sottofondi alleggeriti e massetti tradizionali tramite postazioni mobili, responsabile della realizzazione delle pavimentazioni su commissione di Rubner Objektbau, azienda General Contractor del Gruppo Rubner specializzata in grandi costruzioni in legno "chiavi in mano", sono iniziati il 3 agosto 2015 e non hanno interferito nella normale attività del servizio alberghiero.

L'ampliamento ha previsto la realizzazione di un sottofondo alleggerito che rispondesse a specifiche tecniche dettate dall'azienda Rubner Objektbau:

- densità minima del prodotto di 800 kg/m<sup>3</sup> (notevolmente superiore rispetto allo standard di 350-400 kg/m<sup>3</sup>);
- valore di conducibilità termica almeno di 0,080 λ.



**Specialisti  
nella chimica  
per le costruzioni**

**BASF**  
We create chemistry

**SFOGLIA L'ULTIMO NUMERO**



**GIC**