

Home > Materiali|Impianti > Applicazioni > Calcestruzzo drenante e fonoassorbente per la pavimentazione di Grazzano Visconti

[Materiali|Impianti](#) [Applicazioni](#) [Materiali](#)

Betonrossi | Pavimentazione stradale

Calcestruzzo drenante e fonoassorbente per la pavimentazione di Grazzano Visconti

Le strade del borgo medievale sono state oggetto di un intervento di riqualificazione stradale. Drainbeton è stato steso con finitrice stradale in colorazione naturale e poi colorato con soluzioni mineralizzanti a base di resine.

Redazione 9 giugno 2017

[f](#) Condividi su Facebook

[T](#) Tweet su Twitter

[G+](#)

[P](#)

Il Comune di Vigolzone, in provincia di Piacenza, ha considerato la riqualificazione della pavimentazione di una delle principali strade comunali dello storico borgo medievale di **Grazzano Visconti**: la «*Strada della Cà Matta*».

Questa strada è una delle vie più trafficate da macchine e pullman (in quanto a servizio dei parcheggi del borgo) e il progetto considerato doveva caratterizzarsi per il rispetto per l'ambiente e che fosse cromaticamente adattabile al paesaggio e all'atmosfera tipica del rinomato borgo medievale.



Il borgo medievale di Grazzano Visconti in provincia di Piacenza.

[Leggi la rivista](#)



4/2017



3/2017



2/2017



1/2017



9/2016



8/2016

Edicola Web



Calcestruzzo drenante Drainbeton

L'intervento, effettuato da **Betonrossi**, ha previsto la riqualificazione della pavimentazione stradale, attraverso la **rimozione del conglomerato bituminoso presente**, che si stava degradando a causa dell'elevato stress subito, la sistemazione e regolarizzazione del sottofondo e il successivo **impiego del calcestruzzo drenante DrainBeton** appositamente studiato e brevettato da Betonrossi per il settore delle pavimentazioni stradali.

L'elevata percentuale di vuoti interconnessi, consente di drenare anche più di 30 l/mq ogni secondo, garantendo elevati valori di resistenza ai carichi. La stesa avviene «a freddo», quindi senza emissione di fumi nell'ambiente e rischi per la sicurezza degli operatori.



La posa

Il prodotto è stato steso con **finitrice stradale in colorazione naturale** (grigio cemento) e successivamente **colorato con soluzioni mineralizzanti a base di resine**. La pigmentazione della pavimentazione è stata effettuata dopo una settimana di maturazione del calcestruzzo drenante. **Questa soluzione ha permesso di ottenere una tinta perfettamente definita da un codice Ral**, indicato dalla committenza, con una resa omogenea su tutta la superficie, con la garanzia di una maggior resistenza della tessitura superficiale alle sollecitazioni dovute al costante passaggio di veicoli, mantenendo inalterate le caratteristiche di drenabilità del prodotto.

L'impiego dell'innovativo DrainBeton di Betonrossi, **calcestruzzo drenante e fonoassorbente ad elevate prestazioni**, ha permesso la realizzazione di una pavimentazione in grado di **valorizzare l'ambiente senza deturparlo**, rendendo possibile così una reale integrazione della strada nel paesaggio e garantendo un efficace deflusso delle acque piovane.



Lifting Tomorrow

www.fassigroup.com



Cranab



VIMEK

Slagkraft



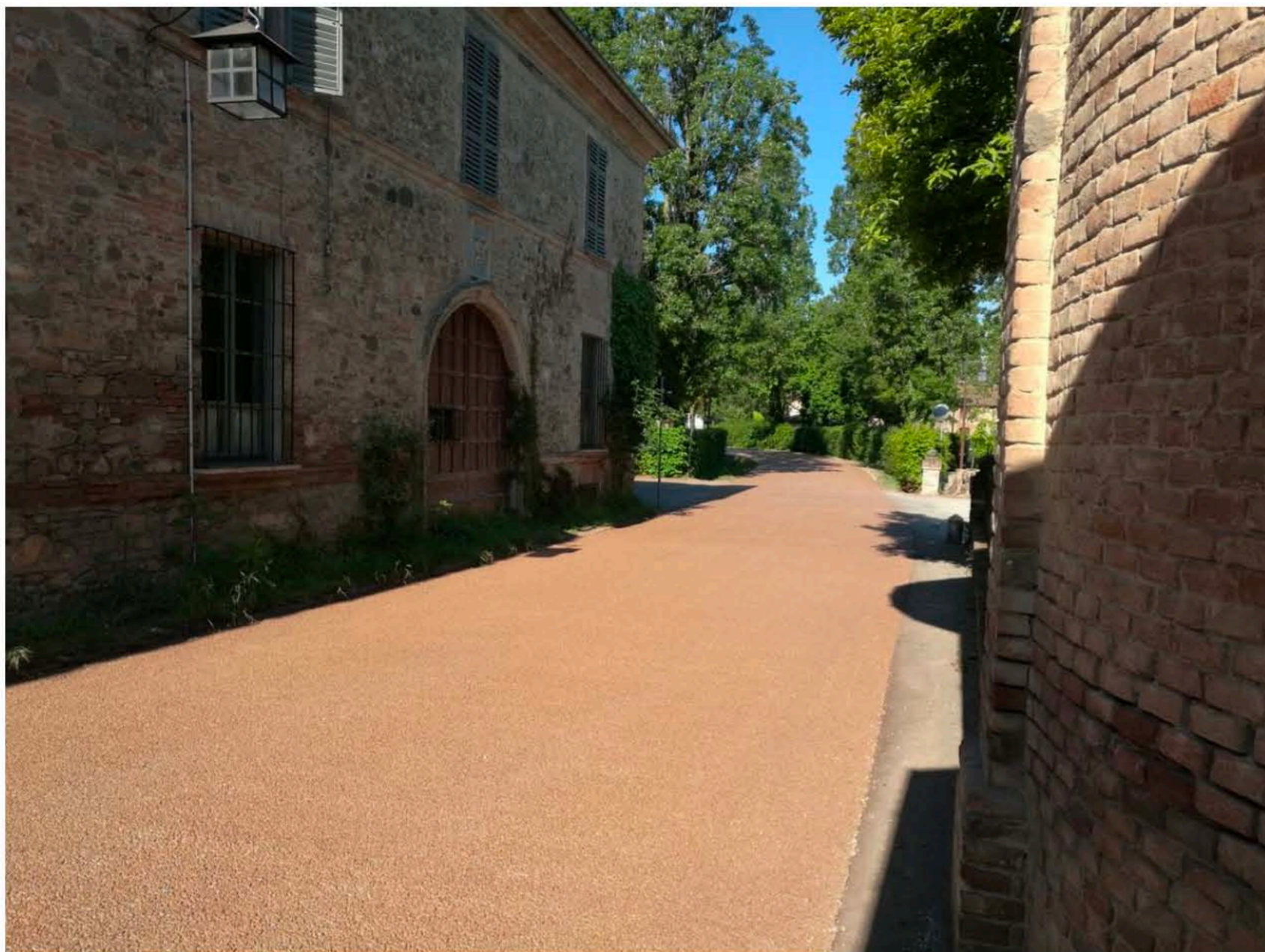
Bracke

Seguici su Facebook

Seguici su Facebook

Tag

Agenzia del Demanio ambiente Ance
architettura bando **cantiere** città
colore costruzioni **edilizia**
efficienza energetica finanziamenti
finiture formazione impianti imprese
infrastrutture innovazione interni
investimenti isolamento termico laterizio
legno Milano noleggio pavimenti pitture
pmi professioni progettazione progetti
recupero **restauro** rigenerazione urbana
riqualificazione riqualificazione urbana
risparmio energetico ristrutturazione
rivestimenti rivestimenti serramenti
sicurezza sostenibilità territorio
urbanistica



Per la riqualificazione stradale di Strada della Ca Matta scelto il calcestruzzo fonoassorbente e drenante Darinbeton di Betonrossi in una precisa colorazione Ral.



Stesura a freddo

DrainBeton è un prodotto rispettoso dell'ambiente perché la stesa del prodotto avviene «a freddo», quindi **senza emissione di fumi nell'ambiente**, né rischi per la sicurezza degli operatori e con notevole risparmio energetico. Inoltre **abbassa la percezione del calore**, rispetto alle stese bituminose ordinarie, rendendo migliore la percorribilità da parte dell'utente.

Qualsiasi tonalità

Può essere realizzato nella colorazione naturale, oppure pigmentato in qualunque tonalità cromatica; una proprietà molto importante, che lo rende ideale in tutti i casi in cui vi sia la necessità di una **perfetta integrazione nell'ambiente**, ma anche per la realizzazione di manti stradali con **colorazioni differenti** in relazione alla tipologia di utenza (pedonale o veicolare).



Inoltre la miscela di DrainBeton è stata studiata per essere stesa mediante finitrice stradale, consentendo una **maggiore rapidità di stesa e garantendo il pieno controllo delle caratteristiche planoaltimetriche e di regolarità superficiale** della pavimentazione, che già dopo 3-4 giorni dalla stesa raggiunge valori di resistenza sufficienti a consentire l'apertura della strada al traffico veicolare, compreso l'eventuale passaggio dei mezzi di cantiere.

TAGS

betonrossi

calcestruzzo drenante

calcestruzzo fonoassorbente

drainbeton

finitrice stradale

grazzano visconti

riqualificazione manto stradale

stesa a freddo

CONDIVIDI



Facebook



Twitter



tweet